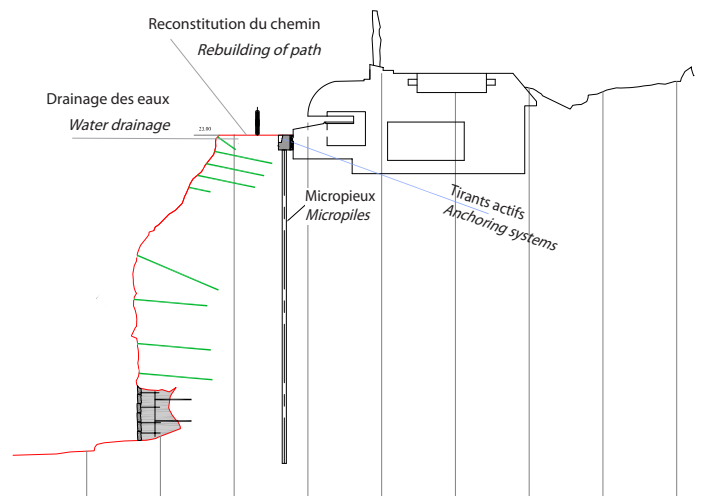
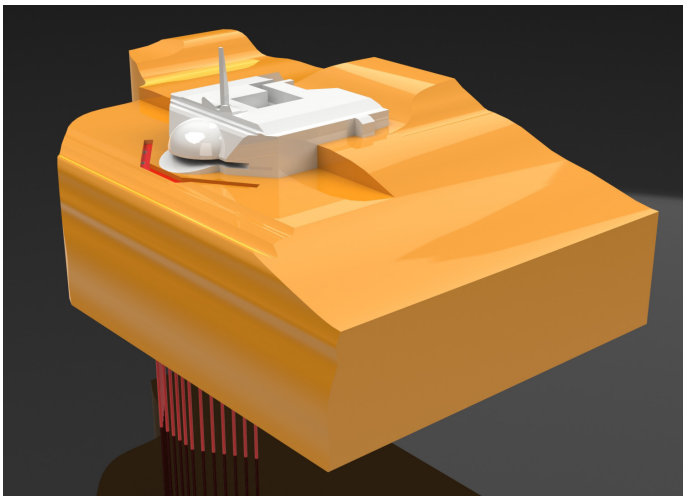
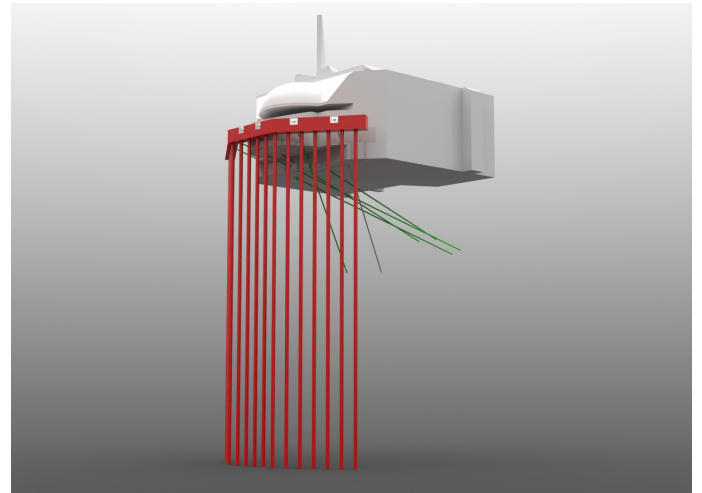
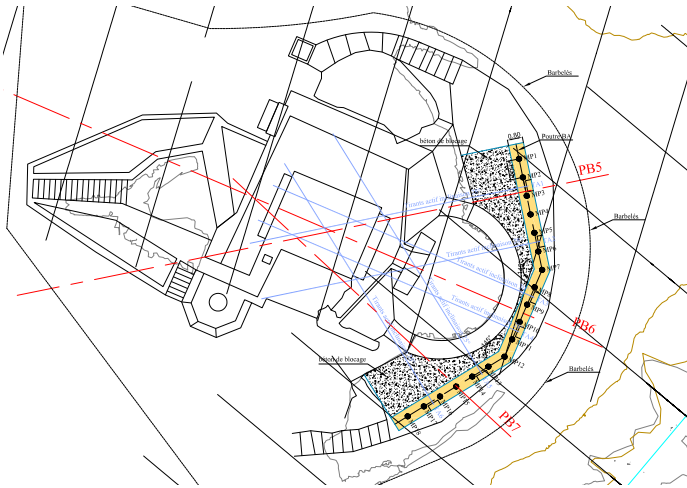


# TRAVAUX À LA POINTE DU HOC

## STABILIZATION WORK AT POINTE DU HOC

### Sécurisation du blockhaus

### Securing the bunker



Des tubes métalliques verticaux seront mis en œuvre autour du blockhaus. Ces inclusions rigides, de 25 centimètres de diamètre et de 24 mètres de longueur, vont s'encastrer dans les terres compactes de la falaise afin de maintenir le sol sous l'ouvrage historique. Le sentier devant le blockhaus sera reconstitué à la fin des travaux.

Vertical metallic tubes will be implemented around the bunker. These rigid 10 inches wide and 78 feet long inclusions will be fixed into the compact layers of the cliff, in order to secure the ground under the historical monument. The path in front of the blockhaus will be rebuilt and opened after construction work is over.